

O LE SULU SAMOA



EKALESIA FA'APOTOPOTOGA KERISIANO SAMOA

O LE NUSIPEPA FA'A-LE-LOTU NA FA'AVAEINA I LE T.A. 1839



“E moni ou te fai atu ia te outou o mea a lenā fafine mativa...ua lafo...ua sili ia ia latou uma na lafo.”

SULU O AOKUSO 2007



FA'ASINO MATAUPU

1. FA'ATOMUAGA	2 - 2
2. LAUGA	3 - 5
3. TALA MAI LAUFANUA O LE EKALEZIA	5 - 8
* Nai Otootoga Esecese	
* Su'ega Ulufale i Malua	
* Faaulufalega Falesa ma Le Maota o le Galuega EFKS Lalomauga	
* Mafutaga Faafouina Faifeau 2007 - Malua	
* Tatalaina o le RICOH Samoa	
4. FAASILASILAGA - Meaalofa mo le Galuega Faamisionare	8 - 9
5. ALUNA FA'ATUPU MANATU	9 - 9
6. TALA FA'ATINO MO LE FANAU	9 - 10
7. O E UA MALILIU	11 - 14
8. TOE TEPA I TUA	15 - 15
9. VA'IAGA MAI LAUFANUA O LE EKALEZIA	16 - 16

FA'ATOMUAGA

"E moni ou te fai atu ia te outou, o mea a lena fafine mativa...ua lafo...ua sili ia ia latou uma na lafo."

I le suafa manumalo o le Ao o le Ekalesia, lo tatou Faaola o Iesu Keriso, e toe fa'atalofa atu ai le Sulu Samoa i le paia o le Ekalesia Aoao i le masina lenei o Aokuso. Malo le soifua maua ma le lagi e mamā. Faafoi pea le viiga i Le Atua ona o lona alofa ma lona agalelei e le mavae ia i tatou.

A'o fa'agasolo le soifuaga o aso taitasi, ua toe to manatu ai le Sulu Samoa i le tuanai i le taunu'u mai o le Tala Lelei. E ui o Setema i lona Aso Sa muamua ua aloaia e fa'amanatu ai lea tulaga fa'acaina mo Samoa, ae o Aokuso lava i lona aso 21 1830, ua faamauina na toai taunu'u ai le Tala Lelei ia Iesu Keriso ma suluia ai o tatou laufanua i Mataniu Feagai ma le Ata, i le Malamalama o le Atua Soifua e toatasi. Ua sili atu i le seneturi lea mea ofoofogia i le tala-

faasolopito o Samoa. A o leā se va'aiga i nei onapo. Ua iloga le tula'i mai o le soifua fai-aulaga o le Ekalesia e ala i tupe ua foaiina ua saga tapu'e ai ma faaolaola pea lana galuega tala'i. Ua iloga foi le ola tautua o tagata o le Ekalesia i soo se matātā auā lava le Tala Lelei. Ua tupu ma ola pea le Galuega a le Ekalesia i totonu o Samoa ma atunu'u i fafo. Peitai, ua fa'apea ane lava nisi, tusa pe le lotu ae a lafo lava le taulaga ma toaga e fai mea mo le lotu ua lava lea. Ua fa'apitoaugafa le fa'amuumua ma le fa'atāua i galuega fa'atino. Ona manatu lea ua lava lea ma totoe e malie ai le Atua.

Ua fetalai Iesu; "Ou te lotu i le Alofa ae le o taulaga." O le a le uiga o ia upu a lo tatou Alii? E manatu māmā ea Iesu i le tautigā ma le gāpatia o le tagata i le sailiga o tupe ma le fa'atinoga o le tautua tuavae aua le Tala Lelei? O loo i le Tusi Paia le uigatonu o le finagalo o lo tatou Faaola. Pau a o lea, afai o faia ma le tomumu ma le oi ma aveva ma fa'atupu-vevesi i aiga ma ekalesia le fa'atinoga o taulaga ma le auunaga, ma afai foi o saili ai se 'ai ma se ta'uleleia o le tagata lava ia i lea tautua, ona manatu lea, atonu ua noa se uiga ma se fa'amoemoe tāua o la tatou foa'i, aua le galuega a lo tatou Alii.

O le fa'amalosiaua a le Sulu, ia toe timata le upega. O le taunu'u mai o le Tala Lelei e manaomia le talia pea i aso uma, ae le na o se aso se tasi o le tausaga poo le vaiaso. O le lotu auuana fa'amaoni e afua ona o le alofa ua moni. E naunau ai ina mafuta fa'atasi ma isi uso a Kerisiano i Tapuaiga ma Sauniga Paia faitele, po'o totonu foi o mafutaga fa'a le-auunaga a le Ekalesia. Ia naunau foi e foa'i, ia le mo se viiga, ae ina ia tino ai le alofa, tusa lava pe o le a le itiiti ma le faatauvā'a, aua o le foa'i ua faia ma le lotu atoatoa iai, o le lotu lea ua fia silasila iai lo tatou Atua.

O la Iesu i le tinā mativa ma lana taulaga; *"E moni ou te fai atu ia te outou, o mea a lena fafine mativa....ua lafo....ua sili ia ia latou uma na lafo."*

Ia manuia tele le alofaiva o le Ekalesia i ana feau ma galuega, i lenei masina.

Faafetai,

Fa'atonu Sulu.



LAUGA

Tusi Faitau:
IOANE 12:36-50

Matua: Ioane 12:47

“Afa'i e faalogologo se tasi i a'u upu, a e le talitonu iai ou te le faamasino ia te ia, aua ou te le faamasino i le lalolagi, a ia ou faaolaina le lalolagi.”

E MAFAI EA E LE TALALELEI ONA FAAOLA LE LALOLAGI?

O le manatu autu o le Ekalesia Kerisiano e mafai e le Talalelei a Iesu Keriso ona laveaiina le lalolagi. O le faaolaina o le lalolagi e afua mai lea i alii ma tamaitai ua fanaufouina i le agaga. E le gata i lea ae o lo tatou iloatino o mea o loo ua faaolaina mai ai i latou talu le agadsla. Peitai o loo ua iai foi nisi e manatu o le faate-mokalasi lea e na te puipuia le saogalemu ma le non- ofo toafilemu o se atunuu, faapea le lalolagi.

O nisi foi fai mai o aoga, o le aoaoina lelei e maua ai le malamalama e atinae ma tausia lelei ai le siosiomaga ma faapena ona laveaiina ai le lalolagi mai ona to'a tuga. Ao nisi foi ua saili i le oa o le lalolagi o loo fetafea'i solo le faaolaina o le lalolagi. O le manatu maua-luga e mafai e le tamaoiga ona faaola le lalolagi. E manaia le manatu nei, peitai o i latou ia e le ano tele na talitonu i le Talalelei a Keriso mo le lalolagi. E faalogo ma fiafia i le Talalelei ae e le talitonu ma ola ai.

O faafitauli ia o loo fetai ai ma le ekalesia Kerisiano i le lalolagi ona ua tauau ina faavaivaia ai le soifua faaleagaga o le ekalesia. O le tasi itu ona o le tele ma le malosi o le itu faaletino e pei ua pa'u ai le talalelei. O le ala lea ua faamuamua ai le alofa i le tamaoiga nai lo le tagata.

O le naunautaiga lava la o le ekalesia ia alagaina pea le talalelei o le vaifofo lea na te faaolaina le lalolagi. E lei leva tele atu nisi o suesuega a alii saenisi o loo tau-mafai e laveai lo tatou lalolagi mai le afaina o le ozone ma ua tele ina siisii ai le tai ma ua foliga mafanafana ai le kelope. O se vaiga ua tulaga faaletonu le siosiomaga ona o kasa ae maise vailaau oona ua

afaina ai le afuafu e puipuia le paneta poo le lalolagi o loo o tatou ola ma soifua ai. O le tala lea o loo lagonaina e kasa oona e leaga ai le lalolagi. Ia tatou galulue faatasi e laveaiina le lalolagi.

E mafai ea e le Talalelei ona laveaiina le lalolagi?

O le lagona maumau tutu lava o loo tuli mata'ia e le talalelei, e mafai. O le talalelei o iina e ala atu ai le mafaufau lelei, le agaga tausii mea e pei ona valaauina ai e le Atua le tagata ma faapena ona fuafua lelei ai le faaogaina ma le tatau o le siosiomaga. O le galuega a le talalelei e le o se mea fou nei.

O le uluai fanau mai o le ekalesia e pei ona avea ai soo e toa sefulu ma le tasi o Iesu na o latou muai asaina le fita o le galuega i puega a le malo o toma i ia ona po. O i latou lava ia na o latou uluai taumafai e liua le malo o Roma sa pulea le lalolagi i ia ona po ina ia o ese mai le faaletino. O le lalolagi o loo faasisisili ai lava e na o mea e lua ua na o le oa ma le paoa. Peitai o le maelega o nei aposetolo e toa sefulu tasi ma le talalelei na o latou sosofaina le malosi o Roma e pei ona faatoilaloina ai, Ao o loo tumau pea le ekalesia e pei ona oo mai i nei ona po. O le a lava ua le toe pulea e Roma le lalolagi. O le toasefulu tasi lava lena na o latou fofoaia ma faataoto le alafua e pei ona o loo soifua ai le lalolagi ma faatulaga le soifuaga e ola ai ona tagata. O le ala foi lea o le tulai mai o le ekalesia mai nutiga mea o le lalolagi tuai.

O le ala foi lea e le tau faailoaina ai le temokalasi o se ala ua laveaiina le lalolagi. Ua leva ona temokalasi aoaoga a le Tusi Paia e pei foi ona aumai e soo e sefulu ma le tasi. O tagata uma e tulaga tutusa i le silafaga paia a le Atua. O le Atua na ia foaina tagata uma.

I le ua faapena foi i aoaoga, o le ekalesia lava na mua i malae i le aoaoina o fanau i aoga a le faifeau, o le Katoliko na o latou faamalalamalama le sulu o le aoaoina i Europa. Peitai o le tulai mai o le toe fuataiina o le ekalesia ua salalau ai le malamalama ina ia faamalalamaina le lalolagi. O le ala lea o mafai e soo se tasi ona faitau ai i le talalelei o le faaolataga ma ola ai.

E le o faagaloina foi le sao taua o le talalelei ma le Ekalesia. O le talalelei foi lea o loo alagaina ma finau i le le talafeagai o le taugata o le soifuaga ma faiga le



tonu o loo aofia ai le tagata. O le talalelei foi na mafua ai ona tinea faiga saua ma le alofa i pologa. O le soifuaga sa faatau ai le tagata uá pei se oloa, aemaise o le taotaomia o lo latou saolotoga, e pei ona manumalo ai le talalelei, ma ua tafieseina ai lenai tu mataga o le lalolagi.

O nisi ia o mea ua iloa ai e mafai e le talalelei ona Faaola le lalolagi suiga i na ona po, e le pei o le taimi nei. Sa le manaomia e tupu ni temokarasi i le 18 sene-turri, sa le faamamafa e ni galuega ni aoaoga mo tagata uma. Sa le amanaia foi e tagata le tulaga tutusa o tagata uma. E ui foi ina teena le au Kerisiano ae lei faavaivai ai.

O le uluai amataina o le Ekalesia o le upu sa fai ma ava anavatau o le "mautinoa". O fea e sau ai lenai "mautinoa"? O le mautinoa sa i le Ekalesia o le faalagolago lea le Atua. Sa lei taumate uluai kerisiano pe i ai se Atua. Sa talitonu ma le faatuatua o le Atua lava na faia le lalolagi. O le lalolagi o lona lea mataisau poto e le gata i lea ao le faamoemoe taua o le Atua mo le lalolagi. O lea faamoemoe na ia faia ai le tagata ina ia ola fiafia ma le amiotonu, filemu ma le olioli.

O le ala lea o le fiafia o le ekalesia e folafola le talalelei o le malo o le Atua i le lalolagi, e le faia ona o se poto o se tagata, ae ua faia ona o le upu moni a le Atua. O le talalelei ua folafolaina ua le o se talalelei a se tasi, ae o le talalelei a le Atua.

O le mautinoa lea o loo sapi ai le au kerisiano ona o le soifua o Iesu Keriso ua suia ai o latou olaga. O le mautinoa foi lea sa i soo o Iesu ina ua latou mafuta ma suia ai o latou foi olaga. Sa lei filifilia i latou e Iesu ona ua tatau ona filifilia. Ae na valaauina lava i latou e tusa lava poo le a lo latou agavā.

Mulimuli ane ua suia o latou olaga ua oo ai lava ina talia o le oti i le talalelei o se mea matagofie lea. Pei lava o upu o Paulo o se ua ia Keriso, o le tagata fou ua mavae le ola tuai ua faafou mea uma. O le agaga foi lea o Paulo ia iloa e le tagata o le Agaga o le Atua e lotolotoi i soo se faapotopotoga. O le mafutaga ma le Agaga Paia, o se mafutaga e fealolofaa'i. O se mafutaga e le faapito manu ia tasi poo mo ia lava. O se mafutaga e leai ni ona eseesega.

O le leleiga i le va tagata o le faatasia lea o le aiga o le

Atua. Le aiga lea ua fai ma faaleleiga o le lalolagi. O lea leleiga ua mafai ona laveaiina ai le lalolagi mai le ele ma le pala o loo palagia ai talu le le talitonu i le Atua ma lona finagalo. O le ala lea o finagalo o Keriso o le tautino atu ia o latou talia le malamalama aua Keriso o le malamalama lava ia o le lalolagi. O le laveaiina po o le Faaolaina o le lalolagi o le sulua lea lea ma talitonu i le malamalama o Keriso. O le "mautinoa" lea o loo taumafai Iesu ia mautinoa ai tagata, o le e faatuatua ia Iesu ua faatuatua foi i le Tama na auina mai le Keriso. O le ua vaai i le Keriso, ua vaai foi i le Atua le Tama.

O le afio mai la o le malamalama e malamalama ai le lalolagi ma faatuatua ai i le Atua le tagata e ala i alo ese mai ala o loo faaleagaina ai le lalolagi. O la Iesu, afai e le talia e le tagata la mautinoa ua ia aumai, e na te le faamasinoina. O le galuega lava o loo feagai ma le Keriso o le Faaolaina o le Lalolagi. O le faamasinoga o le mea lea o loo faatali i ai le lalolagi i lona toe afio ma e faataunuu.

O le faaolataga lea o le lalolagi, ua saunoa soo i ai le Faaola, aua o afioga ua fetalai i ai, ua auai ai ma lona Tama. O ai la se isi o i sili o lea ua fetalai Iesu ma le Atua le tama i ala e lelei ai le lalolagi.

O le agaga foi lea o le perofeta o Isaia, o loo ia ave ai le tala mautinoa Isaraelu, o le Atua lava e toatasi e na te laveai le lalolagi o lea foi ua ia faailoa ia Isaraelu lona faaoga o isi nuu e auala mai ai lona finagalo alofa. O le alofa laveai lea o le Atua na valaauina ai Kuresa le tupu o Peresia, e osofai Papelonía ma faasaoloto Isaraelu. O le finaglao ma le pule aoa o le Atua e le fesiligia e se tasi. Fai mai le perofeta o i talofa i le tagata e na te fesiligia lona faaogaina o isi malo e faasaoloto ai Iuta. Ua leai se eseesega ma le taeiga ipu ua fesili i le fai ipu omea tuuaina o ia o se tagata e leai ni lima. Peitai o loo fetalai le Atua, "o a'u lava na faia le lalolagi, na fofola ou lima ma fai ai le lagi, o au e pule i au uma o iai." O le Atua lava na faia le lalolagi o Ia foi na te toe laveai i le lalolagi.

O le mea lea e iai lava le aso e toe liliu mai ai le fili o Isaraelu ma toe faitaulaga mai i le nuu o le Atua. E maasiasi lava o i latou o tufuga e fai tupua. Ao Isaraelu e faaolaina e le Alii, o le olataga e faavavau lava, tou te le mama, tou te le maasiasi foi e faavavau, faavavau lava.



O le malamalama lea o loo finagalo ai le Atua i lona nuu ia malamalama. Ou te lei tautala faalilolilo i se mea pogisa o le lalolagi. O au o le Alii, o le tautala ma le faamaoni, o le faaali atu mea tonu. O le mea lea ia mautinoa o le Atua lava e ou le lalolagi o ia lava na te faalelei ma faaola le lalolagi agasala.

Peitai e iai le sao taua o le tagata, o le talitonu ma faatuatua i le Atua, aua o iina e aumai ai le tofa manino, tofa poto ma faautauta lelei, ina ia le taaina le silasila i le faaletino o le lalolagi a ia tumau i le talalelei e ola ai le lalolagi.

O le maliu o Keriso ma lona toetu manumalo ua fai lea ma atoaga o le talalelei e faaola i le lalolagi. O le alofa lea o le Atua i le lalolagi lea e molimau ai Ioane. Aua ua faapea lava ona alofa mai o le Atua i le lalolagi, ua ia aumai ai lona atalii e toatasi, ina ia le fano se tasi e faatuatua ia te ia, a ia maua e ia le ola e faavavau.

Ao tatou aga atu e faamanatu le suluia e le malamalama o le Alii o laufanua o Samoa, ma ua faapea ona faasoa atu i isi itulagi o le lalolagi. O le mea e ao ina mautinoa, o Iesu lava le talalelei ua na toe laveai le lalolagi mai faigata o le soifuaga nei. O ia faigata ua manumalo ai lo tatou alii nei seia oo i le faavavau lava, faavavau lava,

AMENE

Tapuni Maulolo (FS)
EFKS Taelefaga
Fagalao



TALA MAI LAUFANUA o le Ekalesia

Nai oototoga eseese

Ua filifilia le susuga i le faifeau ia Lauitiiti Vaega (FS) ma le Faletua ia Vaimaila e le aulotu i Matavai Safune, i Savaii e avea ma o latou tofi faifeau. O le Susuga ia Lauitiiti sa galue i le Matagaluega o Aoaoga Kerisiano a le Ekalesia. O se aso o le masina o Setema o le a fa'ataunu'uina ai le osigafeagaiga a lea aulotu ma lo latou tofi faifeau fou. Faamanuia le Atua i le aulotu ma lo latou tofi fou.

Ua toe taliu mai le susuga ia Seilala Luamanuvae mai le atunuu o Holani (Holland) i Europa ina ua faaiuina ma le manuia lona taumafai mo le fa'aaloga o le M.Th. Na fa'aiuina lona taumafai i le Kolisi faa-faifeau i Malua i le tausaga e 2005. E tusa ma le sefulu masina na toesea ai le susuga ia Seilala mo le aoaoga i le Iunivesite i Holani i Europa.

O loo tālia nei se finagalo o le Ekalesia i se vaega e galue ai le A'oa'o. Ia viia pea le Atua ona o le fa'amoemoe ua fa'ataunu'uina i le manuia.



O le fa'aiuga o le masina leni o Aukuso na fa'atumulia ai si o tatou atunu'u i taliga-malo aua Taaloga o le Pasefika i Saute (South Pacific Games 2007), lea na faia i Samoa nei.

E toatele nisi o tama fanau a le Ekalesia na filifilia e fai ma sui o Samoa i nei ta'aloga. O se isi foi sao o le Ekalesia na tauala lea i le fa'aaogaina o faleaoga a nisi o Kolisi a le Ekalesia e pei o le Kolisi i Maluafou ma le Kolisi maualuga i Vaisigano e avea ma apitaga o nisi o au taaalo mai atunuu i fafo. A o faagasolo nei Taaloga, o le tatalo, ia manuia tele le alo atu o si o tatou atunu'u mo ana taligamalo, ae maise foi o au taaalo a Samoa ma atumotu uma o le Pasefika o loo auai i nei fa'agatama.



SU'EGA ULUFALE I LE KOLISI FA'AFIFEAU I MALUA

2007

E lagonaina pea le galuega mamana a le Agaga Paia i tausaga taitasi i le masina o Aokuso, i le taupati mai o tamafanau a le Ekalesia i lona laumua i Maluapapa faapea ma nisi o nofoaga i atunuu i fafo, o e ua fia foaina lo latou ola mo lana Galuega fa'a-faifeau.

O le Aso 13 ma le Aso 14 Aukuso sa faatinoina ai leni faamoemoe i le laumua i Malua. E toatele foi i latou na su'esu'e ma sauniuni mo leni faamoemoe. O tapenaga e le faigofie, ao se faamoemoe e faia ma le toaga ma le sauniuni mae'ae'a e le gata i le itu fa'aletino ma le-mafaufau, aemaise foi le itu faale-agaga.

E tusa ma faamaumauga a le Fono Tele 2007 e faaono sili atu i le to'a tolusefulu i latou na sueina leni Suega i Malua. O isi nofoaga mo lea lava suega i atunuu i fafo e iai Amerika, Hawaii, Niusila ma Ausetalia. E tolu mataupu e su'esu'eina i leni Suega. O le Feagaiga Tuai, Feagaiga Fou fa'apea ma le Gagana Peretania. E manaomia le pasi uma o ia mataupu e tolu, ona mafai lea ona agava'a le na su'e mo le ulufale atu i le Kolisi Fa'afifeau i Malua.

O le Aso Gafua e sosoo ma le Aso Sa o le Lotu a Tamaiti i tausaga taitasi, o le aso lea e masani ona fa'alauiloa ai le iuga o leni suega i totonu o le Kolisi ma fa'apea foi ona fa'alaua'itele ai i le Leitio ma le Televise i Samoa.

Ia fa'amanuia le Atua i le alo faiva o fanau a le Ekalesia mo le Suega Ulufale i le Kolisi i Malua o leni tausaga.

**Saunia:
Sulu Samoa**



FA'AULUFALEGA O LE MALUMALU MA LE MAOTA O LE FAAFEAGAIGA E.F.K.S LALOMAUGA

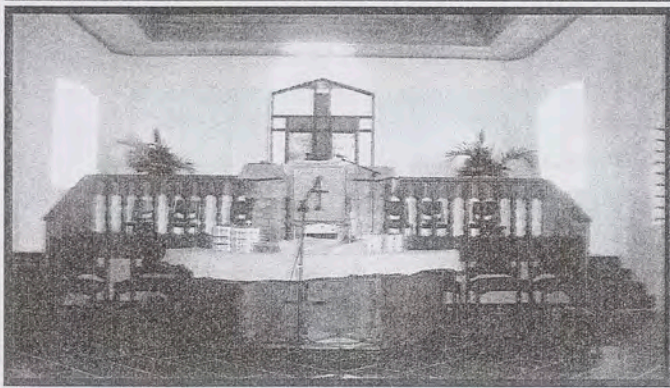
O le faamoemoe ua loa ona moemiti iai le Faafeagaiga ma leni Aulotu i Lalomauga, ae maise foi o ana tama fanau uma o loo aumau i atunuu e mamao. O le faamoemoe ua taunuu ina ua faaulufaleina ma faapaiaina i le Aso 24 Aukuso 2007, le Malumalu ma le Maota o le Faafeagaiga a le ekalesia i Lalomauga.



O le ekalesia i Lalomauga o loo tausia e le Susuga i le Faafeagaiga ia Vaalotu Nafu'i ma le faletua ia Aulafu. Sa molimauina le faatumulia o le auvalaulia i lea aso. O le taeao o le Aso Faraile 24 Aukuso sa faapaia ai le maota o le Faifeau i se sauniga lotu na taitaia e le Susuga i le Toeaina o le Pulega Anoama'a, Faatauoloa Maualaivao (FT). O le faletua o le Toeaina o Susana Maualaivao na ootiina le lipine.

Ina ua maea le faapaiaina ole maota o le faafeagaiga, ona sauni atu lea mo le faapaiaina o le malumalu. O le Susuga i le Toeaina ia Faatauoloa Mauala (FT), sa faapaiaina le malumalu, ma e o le faletua o le Taitaifono o le Fono Tele, Atalua Situfu Tanielu sa na ootiina le lipine.

O se sauniga mamalu sa fofogaina e le Susuga ia Roma Enosa (FS) Afioga Paia a le Atua, o le Susuga ia Faatausau Onesemo (FS) sa molia talosaga. O le Lauga na saunia e le Taitaifono o le Fono Tele, le Susuga ia Esekielu Situfu Tanielu (FT). Na faaii le sauniga i le Sakarameta Paia o le Faamanatuga sa tai-



taia e le Susuga i le Toeaina Faatonu o le Matagaluega Apia i Sasa'e, Lauina Vui (FT).

O le tala o le Galuega a lenei ekalesia na saunia ma fofogaina e le Susuga i le Faafeagaiga ia Vaalotu Nafoti (FS). O le tau aofa'i o le galuega atoa e \$721,315.30

E tele ma matagofie meaalofa na foaiina e tama fanau a lea lava Ekalesia i atunuu mamao faapea foi ma Samoa nei, aua lava le teuteuina ma faatotogaina o le



malumalu aua le Galuega Paia i lea Aulotu. Na saunoa le Faafeagaiga a le Aulotu, "O le viiga ma le faafetai e sii atu i le Atua, ua iu ma le manuia le faamoemoe o la matou aulotu i lenei aso. Faafetai foi i Tama o le Ekalesia ma le paia i le auvalaaulia mo le susu mai ma tala aao mai e molimauina lenei faamoemoe taua."

Ia faamanuia le Atua i le galuega ua faaiuina, faapea foi le soifua galulue o lenei Aulotu.

Saunia:
Sulu Samoa

MAFUTAGA FA'AFUINA MO FAIFEAU MA LE AUFAGALUEGA GALULUE A LE EKALLESIA 2007



E tusa ai ma fuafuaga a le Ekalesia i tausaga taitasi, ua fa'apena foi ona fa'ataunuuna ai i lenei tausaga le Mafutaga Fa'afouina a le Aufaigaluega Faifeau ma A'oa'o a le EFKS. Sa fa'atinoina foi lenei fa'amoemoe i le Laumua o le Ekalesia i Malua.

O le fa'amoemoe maualuga o lenei mafutaga i tausaga taitasi, ina ia maua se avanoa talafeagai fa'apenei e mafuta ai ma fetufaa'i le aufaigaluega faifeau galulue i mataupu ua togia i le itu fa'aletino, fa'ale-mafaufau, aemaise lava i le itu fa'aleagaga. O ia fa'atinoga e taua aua le fa'afouina o lagona ma manatu o le au-faigaluega aua le feagai ai ma le galuega talai i soo se tafa o le Ekalesia o latou auauna iai.

O auala-fa'atino o lenei mafutaga fa'a le-aoaoga fa'afouina, e aofia ai sauniga lotu, ma fetufaiga i tusitusiga i Mataupu fa'a le-Tusi Paia ua saunia e faiaoga o le Kolisi Faafaifeau i Malua. E maua foi le





avanoa e mafuta ai i ta'alogā ma galuega aua le fa'amalositino mo le au mafuta.

Sa molimauina foi ua le gata i Faifeau tausi nuu ma Faifeau Faiaoga o le Kolisi i Malua o le EFKS, ae ua maua foi le avanoa e auai mai ai sui o le EFKAS i Amerika Samoa mo lenei lava mafutaga taua.

Na faaiuina ma le manuia lea mafutaga i le sauniga lotu i le Aso Tofi 23 Aokuso, na taitaiina e le Taitaifono o le Au Toeaina, le susuga ia Risatisone Ete (FT)

Saunia:
Sulu Samoa

**TATALA ALOAIA LE FAIGA-PA'AGA A LE
RICOH MA LE EKALEZIA
FA'APOTOPOTOGA KERISIANO SAMOA**

O le Aso 17 o Aukuso 2007, na tatala aloaia ai le faigapa'aga a le Ekalesia Faapotopotoga Kerisiano Samoa ma le kamupani a le Ricoh. O le kamupani a le Ricoh ua lauiloa i le lalolagi i le gaosia ma faatauina o masini lomitusi (printers, scanners, photocopiers) e faaoga i totonu o aoga, faalapotopotoga ma pisinisi eseese, e oo lava i aulotu. O rīsi o masini o loo faaogaina e la tatou Fale Lomitusi, le Malua Printing Press aua le lolomiina o le Tusi Paia, ma isi lomiga uma a le Ekalesia.

O lenei faiga pa'aga o loo i lalo le vaaiga a le Komiti o Feau Eseese, ma ua tofia le Susuga i le A'oa'o ia Suva Huch, e avea ma Pule o le Faletusi ma le Kamupani lea ua faaigoaina nei o le Ricoh-Samoa.

O lenei faamoemoe sa tatala aloaia e le Afioga i le Palemia o Samoa, le Susuga ia Tuilaepa Soliai Sailele Malielegaoi. O le Afioga i le Taitaifono o le Ekalesia le Susuga ia Esekielu Situfu Tanielu (FT) na taitaia le Sauniga e fa'apaiaina ai lenei fa'amoemoe.

Sa faatumulia le mamalu i le aofia, e le gata i sui o le Ekalesia, sui o le malo ma le atunuu, aemaise i latou o loo moomia ma faaogaina nei masini aua galuega o le ofisa lava ia. O le tatalo ia faamanuia le Atua i taumafaiga a lana Ekalesia aua le faaleleia atili o auala

o le talaiina o lana Tala Lelei, ma ia fesoasoani pea lenei faamoemoe i galuega fai a le Ekalesia

Saunia:
Sulu Samoa

FAASILASILAGA

**MEALOFA O LE ALOFA TUNOA
MAI LE PAIA O LE EKALEZIA
EMANUEL CONGREGATIONAL
CHRISTIAN CHURCH,
Fountain Valley, California. U.S.A**

Ma le agaga faafetai, ua talia ai e le Afioga i le Ta'ita'ifono ma le pa'ia o le Komiti Fa'amisionare a le EFKS se meaalofo tupe Amerika ua foa'i mai e le Afioga i le Ta'ita'ifono ma le pa'ia o le aulotu a le Emanuel Ekalesia Fa'apotopotoga Kerisiano i Fountain Valley, Kalefonia. Amerika, pei ona fa'alauiloa mai i le tusi ua tu'uina atu.

Tau ina ia sautualasi fa'amanuiaga a le Atua i nei uso ma tuafafine Kerisiano Samoa e tusa ma lo latou aao foa'i. Viia le Atua ona o le agaga alofa ua fa'aalia.

Dr. Iutisone Salevao (FS)
Failautusi Aoao

Ekalesia Samoa
Upolu ma Savai'i

Me 6 2007

I le Suafa o le Tama, le Alo ma le Agaga Sa:

I le suafa o Iesu lo tatou sootaga i le toto ma le agaga, ua tu ofe ai le ta usoga, ae ua le tau feagai matou te faapea atu ai talofa, talofa lava. Sa tu i fagalilo le tapa'au o le alataua, ae sa matou tuu atu i le Atua lona faataunuuna, lea ua tini pa'o le uto. Ua o gatasi le futia ma le umele. O le viiga sili lea, aua ua mata measina le alofa ma le agalelei o le tapa'au i le lagi.

Ua matou saunia lenei meaalofo matou te fesoasoani ai i le tala'iina o le Tala Lelei i le lalolagi (Faamisionare), e fanau a le atunuu e pele i o matou loto, poo fea lava matou te nonofo ai i lenei atunuu o Amerika, e le galo lava oe le EKALEZIA SAMOA na ola mai ai ma faavae mai ai le iloa o le



Tala Lelei. O lenei fesoasoani e auina atu ia te outou i masina uma lava, afai e talafeagai ma le manuia mai le Atua, o le a faapea lava ona alualu i luga le fuainu-mera.

Matou te tatalo ia faatupuina pea lo tatou olioli a'o tatou faia mea sili mo le Atua. I le suafa mamalu o Iesu Keriso,

Soifua

Emanuelu Congregational Christian Church
9120 Heil Avenue,
Fountain Valle, C.A 92683.

Tauloto Logoleo
Ta'ita'ifono

Corinna Auau
Failautusi

ALUNA O LE FAATUPU MANATU

E MANUMALO LE FA'AALOALO

Sa matauina e le ta'ita'i au o le Malo Amerika, le amio faaaloalo a se tasi taulealea talavou i lana vaega. E ese ai lava lea tama i le vaai a lenei taitai au, aemaise e ova atu i le selau latou e fou mai i lenei vaega. O le amio a lenei alii talavou, soo se taimi lava e sau ai le asiasiga a le taitai au e faafeiloai i le upu faaaloalo – Sir, yes sir, poo le no sir. Ioe lau Afioga, pe faapefea foi – lau Susuga.

Ina ua tau saili se tasi na te taitaia lenei vaega, ina ua maea lo latou faau'uga, o ina na fua iai le filifiliga. Sa fa'afaigata ona fai le filifiliga ona e iai foi isi fitafita atamamai toe iai le agava'a i le tulaga fa'a ta'ita'i. Ae na fai le filifiliga i le amio faaaloalo, le amio faatamalii. O le amio tause'afia ma iloa le va fealoaloa'i.

O le isi lea uiga e tulaga ese ai le tama ma le teine Samoa. O lana amio faaaloalo, o lana tu ma lana aga faatamalii. Ua tau le vaai i nei aso lea tulaga matagofie. Ua agai ina mou atu lea tu ma lea aga sa mimita ai le Samoa. Ua tele foi le vevesi ona ua le maua le fefa'aaloalo'i. Ua le iloa e le laititi le tagata matua. A'o le au matutua fo'i, ua fai lava lo latou malos, le power, le pule, a ua le iloa le uso vaivai.

Tupulaga e o le Ekalesia, ua tele le atamai i ou uso, a ua tau vaivai lo tatou amio tauagafau ma le fa'aaloalo. Ua malolosi foi ma maatiati le tele o tatou faaiuga fai i le galuega a le Ekalesia, a e toe silasila ane po'o maua ai le va feso'ota'i lelei ma maua ai se nofo filemu.

Manuia le au faitau

Amene

L. Samuelu (FS)

Jala Faatino mo le Fanau

TALA IA IOPU LE TAGATA UA MATA'U MA FAATUATUA FA'AMAONI I LONA ATUA

Faamatalaup: Ua tatalo pea Iopu i aso uma e vivii atu i lona Atua, mo le manuia o lana fanau ma lona aiga. Ia fa'amanuia iai ma fa'apaiaina e le Atua, ma ia faamagaloina a latou agasala uma i le fa'atinoga o lo latou olaga.

Iopu: Lo'u Atua e, ia viia pea lou suafa mamalu ona o lenei fanau ua e foaiina mai ma e tausia i le manuia. Faapaia ia i latou ma faamagalalo o latou leaga ma faaletonu i luma o lau silafaga. Ia viia ai lou suafa e faavavau.

Faamatalaup: I le tasi aso i le Lagi, ao iai agelu a le Atua i ona luma:

Le Atua: Satani, o fea e te sau ai nei?

Satani: Sa ou fealualua'i i le lalolagi. Na ou vaai i le toeaina fia-paia lea o Iopu. E tatalo lava i aso uma ia te oe. O le tagata ua matua fefe lava ia te oe.

Le Atua: O Iopu la'u auuuna e leai se tasi e tusa ma ia i le lalolagi. O le tagata ua sa'o lana amio ma o le tagata amiotonu. O Iopu o le tagata ua mata'u ia te a'u, ma ua inoino o ia i mea leaga ma tagata leaga.

Satani: Aisea e mata'u ai Iopu ia te oe? A o lona ua e puipuia lona ola ma ana meatotino uma? Ua e fa'amanuia foi i lana fanau ma ana galuega uma, ma faateleina ana oloa? Ou te fai atu ia te oe, a e tago nei



e fa'aumatia mea uma ia ua ia te ia, e mautinoa lava lona matua ita tele ma lona le fiafia ia te oe.

Le Atua: Satani, O lou leaga e mafai ai ona e fa'aumatia na mea lelei uma, ae aua, aua lava nei o'o lou lima i la'u auauna o Iopu.

Satani: Oi, ua lelei, o le a e va'ai la i le mea o le a ou faia i lau toeaina o Iopu. Ha! ha! ha!

Fa'amatalaupu: O loo fai le fiafia a le fanau a Iopu i le Fale o le ulumatua:

Ulumatua: E ese le matagofie o lenei olaga ua tatou maua. Manuia!

Le isi uso: Se toe aumai ni povi ma ni mamoe, sole....

Auauna: Aua le popole. O la e tele le manu la i le pa. Lea o le a ou alu e tope mai.

Tuafafine: Se toe sui mai le musika. Vaai le CD foi Lea a le tama o David... Ta mai a Kitara...!

(Oso mai le isi auauna ma le kitara: Ua sisiva fiafia i latou ma pepese) (Usu uma le pese ma agai atu i tua).

Faamatalaupu: I lea lava aso a'o nofonofo pea Iopu i Lona fale ma tatalo i lona Atua, ae oo mai loa le tasi o ana auauna:

Auauna #1: Lo'u matai e, sa suasua lava povi ma aai asini i le fanua, ae faafuasei lava ona osofaia e tagata Seepa ma faoa uma manu, ma fafasi ia i matou. Na o a'u lava ua totoe mai ai.

Auauna #2: Lo'u matai e, ua fa'apenā foi matou. Ua pa'u mai se afi mata'utia mai le lagi, ua mu uma ai mamoe ma au auauna. na o a'u ua sao mai ai.

Auauna #3: Ioe Iopu e, ua faapena foi au kamela. Ua faoa uma e tagata Kaletaia, ma fafasi i matou uma. Na o a'u ua sao mai ai.

Auauna #4: Auoi Iopu e, ta fēfē. O le matagi malosi na agi mai le vao, ua malepe uma ai le fale na fai ai le fiafia a lau fanau, ma tanumia ai i latou uma. Ua fasiotia uma lau fanau. Na o taita ua sao mai ai.

Iopu: (Ua tula'i ma saeia ona ofu, ua ia tafi lona ulu ma faapa'u ifo i le eleele. Na oo mai ana uo ma tau faiai ia te ia.)

Uo #1: O le a le mea ua tupu Iopu? E lei fai atu ea ia te oe, ua tumu oe i le fa'atuatua valea. O fea la o iai lou atua. Lea ua oo mai puapuaga ia te oe ae ua leai se lavea'i.

Uo#2: Ua tatau ona e fetu'u i lena atua. Aua nei e toe tapuai iai.

Uo#3: Sei vaai, ua leai a ma se mea o totoe, ua alu uma au manu, faaleaga ou fale, a o lena foi ua fa'aumatia lau fanau atoa. A saga fai a i fea lena onosai ia te oe?

Iopu: O ese ia ma a'u. E ui ina matuitui ma tiga lenei mea ua faia e satani ia te a'u, ae ou te le faavaivai ai. Ou te talitonu ma faatuatua pea i lo'u Atua silisiliese e toatasi. Aua foi na ou sau le lavalava mai le manava o lo'u tina. O le a ou foi atu iai ua le lavalava; na foaiina mai e le Alii, ua aveeseina foi e le Alii; ia faamanūina le suafa o le Alii: (Usu le Pese: "A sousou le Vasa o le Ola nei.....") (f.1&4)

Faamatalaupu: Ua a'oa'o mai lenei tala mo i tatou uma. O fanau ua naunau o latou loto i tuinanau ma mea fa'afiafia o le olaga. Ua so'ona fai ai meaalofa a le Atua. O nisi o tagata ua le talitonu pea i le Atua ma lona alofa mutimutivale, ma Iopu le toeaina ua tutu mau i lona fa'atuatua i le Atua. Ua ia tali i mea uma ma le agaga fia vivii pea i lona Atua e le aunoa. O le toeaina ua tumu i le onosai ua ia talia ai tiga na o'o ia te ia, ma le loto faanaunau mo le fa'amagaloga ma le faaolataga a le Atua.

E iai pea Satani e fa'aosoosoina i tatou, ma fa'afoliga ai o le Atua ua na agaleaga mai ia i tatou. Peitai o le Atua alofa fa'amaoni, na te le tu'ulafoaina i tatou e oo lava i taimi ogaoga ma mafatiaga tugā o lo tatou olaga. O Iesu o le Atoaga lea o lea Faaolataga a lo tatou Atua e ala i lona maluu ma lona Toetu manu malo mai le oti ma le agasala. Ia viia pea le Atua e Faavavau.

Saunia:
Sulu Samoa





REV. ELDER POASA TALALELEI
POASA TE'O (FT)



Komiti Faatonu: Matagaluega Aukilani i Matu

Faifeau Toeaina: Pulega Waitakere

Aso Soifua: 09 Setema 1946

Faaiipoipo: Faletua: Maria Sufali Puleitua Savea Talalelei Poasa Te'o 28 Mati 1970.

Aoga: Kolisi i Leulumoega

Kolisi Faafaifeau i Malua

Galuega: 1969-1977 EFKS Kingsland

1970-1977 Uluai Failautusi o le Matagaluega Niu Sila atoa.

1978-1979 EFKS Vaigaga

1980-2007 EFKS Blockhouse Bay

Komiti: Komiti Aoga: Komiti Autaumafai:

Komiti Au Toeaina: Komiti Faatonu

Mātua: Tamā: Faauliuli Poasa FT (*malii*)

Tinā: Falesau Maiava Poasa Te'o (*malii*)

Uso: Papalii Peni Poasa (*malii*)

Tuafafine: Mere Poasa (*malii*) Aunofo Salote Poasa: Pao Mere Poasa (*malii*)

Uso fai: Maumea Poasa (*malii*): Talalelei Poasa

Tuafafine fai: Puletini Poasa: Fuapepe Gabriel

Fanau:

1. Falesau ma Rev. Kuatemanu Ulutui

Chesed (*tama-14 yrs*), Talalelei (*tama-12*), Shinah Anne (*teine-7yrs*), Mariae Falesau (*teine - 4 yrs*).

2. Carol ma Rev Esaroma Faamausili

Poasa (*tama-11yrs*), Diana (*teine- 9yrs*).

3. Anne Poasa Teo (teine).

4. Taitaifono Talalelei ma Sulu (tama)

Zenhua (*tama-10 yrs*), Edillam (*tama-6yrs*), Rohan (*tama-2yrs*).

Fanau fai:

5. Vaiese ma Tala Faatonu (tama)

Deisha (*teine- 9yrs*), Gino (*tama - 6yrs*)

6. Ruth Poasa (teine)

7. Afiafi Isaako (teine)

8. Faauliuli Poasa (tama)

Sa faia le sauniga Faalelotu a le Pulega a Waitakere i le Aso Sa 12 Aukuso 2007 itula e 3:00 p.m. i le malumalu o le ekalesia EFKS i Blockhouse Bay. Matou te molimoli atu ai le agaga fa'amaise i le Tinā o le Pulega, le faletua ia Maria, le nofo a alo, aiga na lua ma le mamalu i le ekalesia i Blockhouse Bay. Sa ou ta'ita'i, na fofogaina le Tusi Paia e le Susuga ia Iatua Mulu (FS), na tatalo le Susuga ia Maaola S. Roma (FS), ae lauga le Susuga ia Lucky Slade (FS).

O toe sauniga na faia lava i le malumalu o le EFKS Blockhouse Bay i le 10:00 i le taeao o le Aso Faraile 17 Aukuso 2007. Sa ta'ita'i le Susuga i le Taitaifono o le Matagaluega Aukilani i Matu, Susuga ia Seuga Pula (FT). O le Tusi Paia na fofogaina e le Susuga i le Toeaina Faatonu o Amosa Amosa (FT), Komiti Faatonu Matagaluega Vitoria, Ausetalia. O talosaga sa saunia e le Susuga i le Faatonu o Siueva Gogo, Komiti Faatonu Matagaluega Ituotane. O le lauga na saunia e le Susuga Faatonu o Risatisone Ete, Matagaluega a Niusila i Saute, o le Ta'ita'ifono a le Komiti a le Au Toeaina. O molimau o le Faletua ia Maria Poasa Te'o, o le fanau o Falesau, Carol, Anne, Ta'ita'ifono ma nisi o le fanau laiti (grandchildren).

O le Susuga i le Sui Ta'ita'ifono o Atapana Alama Moreli IV (FT) na saunoa e fai ma sui o le mamalu o le Ekalesia EFKS. O le Susuga i Aoao Fesoasoani o Taliaoa Magele Suani, ma Tuigamala Nofoga na fai ma sui o le Ekalesia Blockhouse Bay. Sa saunoa le Susuga i le Toeaina o Ioritana Tanielu (FT) e molimau e fai ma sui o le Pulega. Sa auai faatasi mai fo'i le Susuga i le Ao Mamalu o le Malo o Samoa - le Afioga i le Tuiatua Tupua Tamasese Efi ma lana Masiofo e molimauina toe sauniga o le Susuga i le Tama Toeaina. Na ma'ea le toe Sauniga ona molimoli atu ai lea o lona tino malii i lona oliolisaga i le fanua malii i Papatoetoe e lagomau ai.

“A ou te le manatua se tasi mea, o lo'u lava ola fo'i ou te le naunau i ai, sei ou faauma lo'u momo'e ma le olioli, atoa ma le faiva ua ou maua mai le Alii o Iesu, ou te molitino atu le Talalelei o le Alofa tunoa o le Atua.”



“Ua ou fai atu nei mea ia te outou ina ia outou maua le manuia ia te a’u, e maua foi outou e le puapuaga o le lalolagi a ia outou loto tetele ua ou manumalo i le lalolagi” Ia agalelei le Atua ma saga faamaise atu i le Tina loto faavauvau, le nofo a alo, Aiga na lua, le Ekalesia, le Pulega ma le Matagaluega mafatia.

“Aue ua maliliu toa ua maumau ai auupega o le taua. Ua tigaina a’u ona o oe lo’u uso.” Faatofa eva ao se taeao tatou toe fesilafa’i. Manuia tele lau faiga malaga Poasa.

Saunia:

Apisaloma Apisaloma (FS)

EFKS Massey

Aukilani i Matu

FALETUTULU SALE II



Na soifua mai o ia i le Aso 30 Aperila 1935 ae valaauina e lona Matai i le Aso 5 Tesema 2006. O ona mātua o Faletutulu Tana ma Lisi Epenesa. O e na tutupu mai ia te ia e 33.

Sa avea ma tiakono i le tele o tausaga seia oo i le taimi ua valaauina ai o ia. Sa avea ma

Komiti o le Falesa e gafa ma faigataulaga, atina’e o alofa, ma soo se mea fai a le ekalesia i tausaga ua mavae. O se tamā sa ia te ia le faautautaga poto ma le tofā loloto i fonotaga, filifiliga a le ekalesia.

Sa molimauina lona galue faamaoni ma lima malosi e ala i lana tautua. E le faagaloina ona uiga faaaloalo, aga maualalo ma tausafia. O ona toe sauniga i le malumalu sa faia i le Aso 13 Tesema. O a’u sa ta’ita’i, o le lauga na saunia e le Susuga i le Toeaina ia Tunumoso Iosia (FT) mai Sapo’e, Falealili. O talosaga na molia e le Susuga ia Sepi Nafatali, ma faai’u ai i ona toe sauniga i lona oliolisaga tumau i lona aiga i Lepisi i Fasito’o-uta.

Saunia:

Muta Muaulu (FS)

EFKS Fasito’o-uta

ROSA FINAU NIMAROTA



O le faletua o le Aoao Fesoasoani. Na soifua mai o ia i le Aso 14 Ianuari 1936, ae valaauina e lona Matai i le itula e 1:00 i le aoauli o le Aso Faraiile 20 Ianuari 2006. E tele tausaga o galulue i lo la tofi Aoao Fesoasoani. E 34 tausaga

sa avea ai o ia ma failautusi a le Mafutaga Tina EFKS i Fasito’o-uta. Sa avea foi o ia ma faaao o le Komiti Tumama a le Itumalo Faafalema’i o A’ana mo tausaga e tolu. E maliu o ia o galue pea faafaioga Aso Sa ma le Aufaipese.

Sa molimauina lona agaga i le galuega a le Atua, e ala i lana auaunaga faamaoni i ona tiute sa tofia ai o ia. O se tina e agamalu, loto maualalo ma tausafia, e leiloa ita, ae tali lava mea uma i le ata ma le leo maualalo. E le’i umi se taimi na gasegase ai ae sa taumafai mai lava i le lotu ma mea e fai a le Mafutaga, seia oo i le taimi na faamanavaina ai e le Atua ana feau.

O lona toe sauniga i le malumalu sa ta’ita’i le Susuga i le Toeaina o le Pulega, Eti Tamati. O le tatalo sa saunia e le Susuga ia Avea Vagana (FS). O le Susuga ia Vaialia Talitonu (FS) na saunia le Lauga. O lona molimau i lona soifua faale-Agaga sa ou saunia. “O le tina amio lelei, e silisili lona tau i penina”

Saunia:

Uta Muaulu (FS)

EFKS Fasito’o-uta

TAPUSAĀLAIA FA’ATONU TUU’U FALETOESE



O le afioga i le Tamaitai Tiakono. Na soifua mai i le Aso 17 Novema 1936 i Poutasi, Falealili ae valaauina e lona Matai i le Aso 6 Aperila 2007 i Glen Eden, Aukilani, Niu Sila, Ua 70 tausaga, 4 masina, 20 aso o lona soifua. O lona tama o Dr. Mano Togamau o Lalo-

manu ma Siumu, ao lona tina o Oloa Imo o Iva, Savaii ma Satitua Aleipata. O ia e lona fa o le fanau e



to'afitu a ona matua. Sa a'oa'oima i le St. Philomena School, Suva, Fiti ma le St. Mary's Secretarial College, Savalalo, Apia. Na faaipoipo atu ia Dr. Tu'u'u Asisagagauatasi Fulu Faletose i le Aso 16 Novema 1957. E to'alima o la alo.

O se tina galue malosi ma auauna faamaoni i le Malo ma le Atunuu i le tele o Ofisa ma Matagaluega e oo lava i faalapotopotoga eseese e aofia ai ma le Komiti Tumama a Tina o Samoa faapea ma le SUNGO pei ona sa avea ai o ia ma Peresetene. Sa tautua i le nuu ma le itumalo i ona suafa matai tulafale Faletagoai ma le suafa alii, Tapusalala. Na iloga foi lona tulai mai i le Ekalesia. Sa fai ma sui o le Matagaluega Falealili i le Komiti Tupe a le Mafutaga Aoao a Tina o le Ekalesia 1993-1998. Sa galue i lona tofi o le faletua o le Aoao Fesoasoani mai le 1996, seia oo ina faauuina e avea ma tiakono tina i le 2000 ia Ianuari. E valaau mai le Atua i le auauna o galue pea i lona tofi. E manatua pea ona uiga agamalu ma le filemu. O lana tofa i ona manatu ma lona finagalo faaalua sa fesoasoani tele lea i le nuu ma le Itumalo aemaise o le Ekalesia i mea e fai mo le manuia lautele.

O lona toe sauniga sa faia lava i le malumalu EFKS i Siumu i le Aso Lulu 16 Me 2007 i le 10:00 i le taeao. Sa taitai le Toeaina o le Pulega, Susuga ia Kereta Fuafiva (FT). Na faaulufale le tino maluu i le malumalu e le Susuga ia Falefa Matatia (FS). Tatalo le Susuga ia Falemalu Aiaavao, fofoga le Tusi Paia e le Susuga ia Feata Perelini (FS), ao le upu faamafanafana na saunia e le Susuga ia Lealofi Oto (FS), faaopoopo le Susuga i le Ta'ita'i o le sauniga. Sa ou faia le molimau faaleagaga.

O le Susuga ia Faletose Tuu'u Faletose na fai ma sui o le fanau e molimau i le soifua o lo latou tina. Sa molimau foi sui o le SUNGO ma le Komiti Tumama Fono Aoao a Tina o Samoa. O le Afioga i le Tama a Aiga le Susuga i le Ao o le Malo o Samoa, le Afioga ia Tuiatua Tupua Tamasese Efi, sa saunoa molimau e fai ma sui o aiga. Na ou faaiuina toe sauniga o le auauna i lona oliolisaga tumau ma faamavae atu i le Pese Faatofa ma nai toe upu faamanuia. Ia manuia lau malaga Tapusalala.

Saunia:
Tuia Peseta (FS),
EFKS Siumu

TUTONU VAEILA TALAGA KALEPO



O le Tina matua, ma o le tagata aupito matua lea o le Aulotu i lea vai-taimi. Na soifua mai i Satalo i le aso 15 Setema 1912, ae vala'auina e lona matai i le aso 15 Novema 2006 i Aukilani, Niu Sila. O ona matua o Iosua Vaeila Iosua o Satalo ma Poutasi, ma So-

loifaga Ta'ele o Sapunaoa ma Salani.

Sa fa'aipoipo atu ia Vaeila Talaga Kalepo o Fakaofu, Tokelau. Na avea i laua ma Tiakono i le Tausaga 1936 i le nuu o Satalo i le Toeaina o Simanu Simanu, Matagaluega Falealili Sisifo. Na malaga mai i Niu Sila ma le Aiga i le 1969 ma galuhue loa o Tiakono i le Aulotu i Grey Lynn. O le tausaga 1978 na galuhue ai o Tiakono i le Aulotu i Westmere se'i o'o ina maluu le Tama ia Vaeila Talaga i le tausaga 1992 ma sa fa'aauu pea e le Tina lo la matafale se'i o'o ina ma taunu'u mai i le 2000, 19 Fepuari.

O Tutonu o se Tina e faatuatua ma talitonu i le Atua. Sa ou maitauina i taimi uma oute asiasi ai i lenei tina matua, e ui ina ua faataotolia ina ua tautulutulu'i lona soifua, ae pipii pea le Tusi Paia i ona lima e faitau. O se tina e le mana'o e pau ni ana mea e fai i le Aulotu, ae maise le Mafutaga a Tina. E leo tele ana galuega, e ui ina leai sona leo.

O lona Sauniga Fa'ale-aiga sa ta'ita'i e le a'oa'o-i'u-mai Malua, Afa Talaga ma na saunia le upu fa'amafanafana. O le faletua o le Susuga i le Sea o Ululaau Tuitama na saunia Talosaga. O lona toe sauniga, sa taitaiina e le Susuga i le Toeaina o le Pulega, Laau Ioritana Tanielu. O le Tusi Paia sa fofogaina e le Susuga Fuatai Simanu (FS), o talosaga na saunia e Iosefa Rimoni (FS) a'o le upu faamafanafana na saunia e Maligi Evile (FS).

O le fetalaiga ia Vaeila Afa Talaga (AF) sa molimau e fai ma sui o le Aiga. O Emi Siulepa ma Lupepe Lua-futu nai ona alo tamaitai sa molimau e fai ma sui o le fanau. Ao a'u na molimau i lona soifua galue ma le auaunaga i totonu o le Ekalesia, ma 'ou ta'ita'iina lona Sauniga Faamavae i lona oliolisaga Tumau i le fanua-



Maliu i Mangere Aukilani, ma faatofa atu ai i le tina, le uso, ma le Auauna a Iesu Keriso i le pese "Talofa uso e, tofaina oe..."

Ia fa'amaiseina pea e le Agaga o le Atua le Fanau pele ma le aiga Fa'avauvau.

Saunia:

Vagatai Va'aelua (FS)

EFKS Westmere, Aukilani

**PATILDA LANUOLA MITCHELL
TALITONU**



Faletua o le Faifeau Utualii ma Tufulele i le Matagaluega Malua.

Soifua: 24 Aukuso 1950

Maliu: 19 Me 2007

Na ma faaipoipo i le Aso 29 Aukuso 1992 ma faaiuina o ma aso i Malua ia Tesema i lena lava tausaga. Na osi la matou fea-

gaiga ma Utualii ma Tufulele i le Aso 27 Fepuari 1993.

E le i faataotolia sona mai, peitai o le aso ua taua ina ua foi ma i le fonotaga a le Komiti Tupe o le Mafutaga Aoao a Tina, na oso faafuasei ai sona ma'i faigata. Sa faanatinati atu loa i le Falema'i i Leulumoega Tuai mo se togafiti peitai, ua tautuauega ma ua iu ai lava lona ola i le 8:45 pm. Ua maliu o ia, a ua tuua le faifeau ma le la fanau e to'afa.

O Lanuola o se auauna maelega ao nofo tuavae i lona Atua. E matalasi meaalofa ma taleni na foaiina iai e lona Matai, sa faapea ona ia galueaina i le mea e gata ai lona malosi. E tusaafia tele, e alofa, loto maualalo, fiafia, galue faamaoni, e loto tele ma faatuatua. O Lanuola sa galue o ia o se tiakono i le ekalesia a Dominques i Carson, Kalefonia, o lea na faia ai se latou sauniga e faamavae ai ia te ia. Na ta'ita'i ai le Susuga Liki Tiatia (FT) i le Aso Sa 27 Me 2007. Na faatasi uma le mamalu o le aulotu o i latou na auai mai le Fono Tele a le Ekalesia.

O lona sauniga faaleaiga na faia i le Aso Toonai 2 Iuni 2007, ma sa ta'ita'ina e Lotu Uele (FS). O le Susuga i le Faafeagaiga a Tofaeono ma Tama, o i la'ua na ta'i ma le nofoaituaiga ia Fuata.

O ona toe sauniga sa faia uma i le malumalu ma sa tapuaaoina lava e le Pulega Malua i Sisifo.

O le Aso Sa 3 Iuni i le 3:00 afiafi na faitapuaiga faatasi i ai lo matou nuu. Na ta'ita'i le Toeaina o Eti Tamati (FT). O le Tusi Paia na fofogaina e Muta Papatii (FS), O Isaako Viki (FS) sa molia talosaga, ma le Susuga ia Uta Muazulu (FS) na saunia le upu faamafanafana.

O le Aso Gafua 4 Iuni i le 10:00 na faia ai le Sauniga o lona Falelauasiga. Taitai le Toeaina o le Pulega, Eti Tamati (FT), Tatalo le Susuga ia Apelu Lelevaga (FT), ae Lauga le Afioga i le Taitaifono o le Ekalesia Aoao, Susuga Esekiele Situfu Tanielu (FT).

O e na molimau: Vaialia F Talitonu (FS). Matagaluega: Kuinimeri Tamati, faletua o le Toeaina. Aiga: Rev Misipati Tuiloma, ma Lemalu Eti. Uso: Florence De Leon, Tuagane: Henry Mitchell ma le fanau: Kachealani Patilda Talitonu. E laualuga i nei molimau, o Lanuola o se meaalofa taua mai le Atua mo lona aiga, nuu, malo ma le ekalesia.

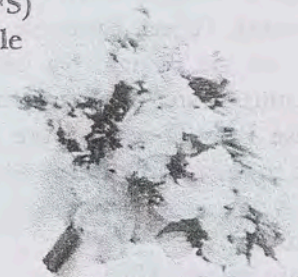
Na matua faatumulia lona toe sauniga i le Matagaluega Malua, o ona aiga o uo ma aumeamamae i le Tala Lelei. Na faaiu i lona oliolisaga mau i Utualii ma Tufulele ma fa'amavae atu i le pese faatofa a le au Kerisiano. Talofa uso e, tofaina oe, e ala oe pe a mavae le po.

Tumau i le Atua le viiga e le aunoa, aua o la lava na foaiina mai, o la foi ua na oe aveeseina.

Saunia:

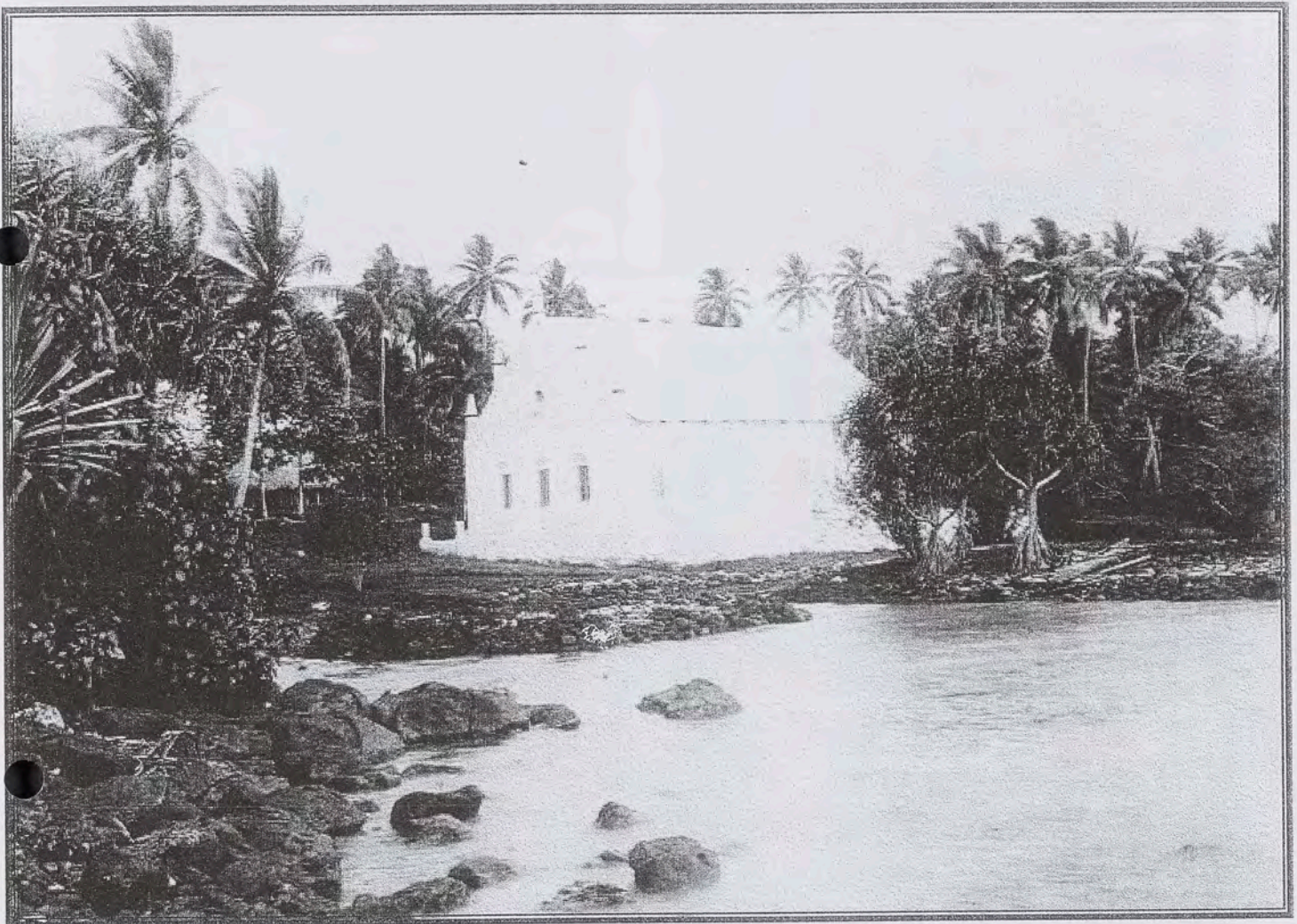
Vaialia Fareti Talitonu (FS)

EFKS Utuali'i ma Tufulele





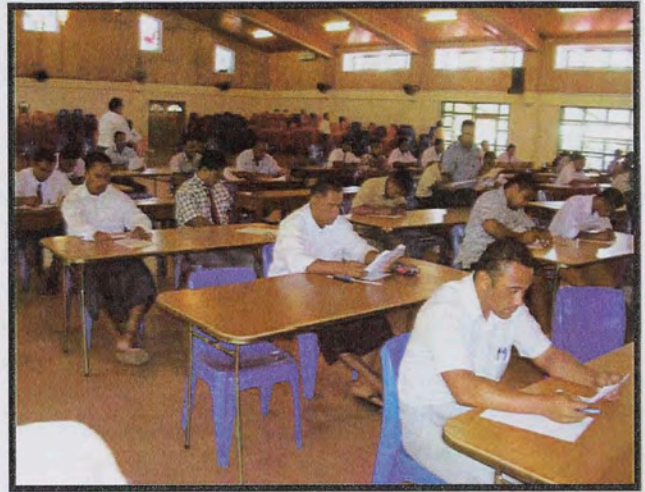
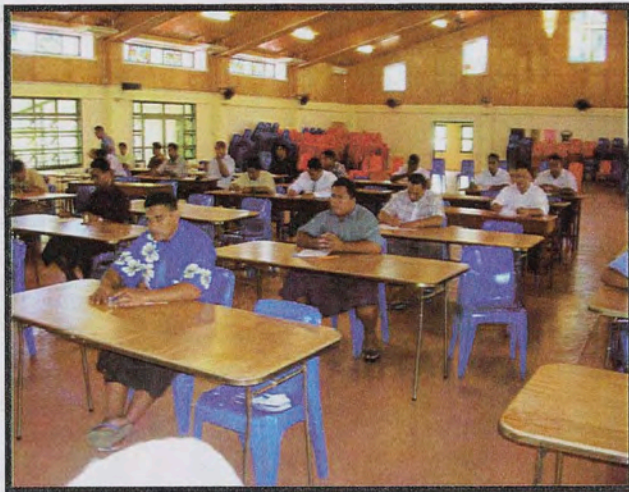
Toe Tepa i Tua...



O le ata leni o le ulua'i malumalu o le 'Mataniu Feagai ma le Ata' i Sapapalii, le afioaga o le Malietoa, le na talia aloaia le lotu Kerisiano na aumaia e le Misionare of Ioane Viliamu, mo Samoa. O leni ata o loo taumateina na pu'e i le taufa'aiuga o le seneturi e 19. O le tulaga o loo iai le Falesa i leni ata, ua alu ai le auala tele o le Malo, e agai i matu ma sauté, e pei ona iai i nei onapo. O le vai taele i le itu agavale o le Falesā o loo iai pea e oo mai i le asō, ma e feagai tonu aga'i i le itu agavale/ogatotonu o leni ata ma le nofoaga ua iai nei le Malumalu fou o lea afioaga.

This is a photo of the first LMS Church building in Sapapalii, the village of paramount chief Malietoa who formally accepted Christianity brought by the Mission of Rev. John Williams, for Samoa. The photo was probably taken in the late 19th century. This first church building stood about where the main public road runs today, south/north. The natural pool surrounded by rock formation to the left side of the church building, still exists today, and lies parallel to the site of the present church building of Sapapalii, toward the mid-left side of the photo.

Photo courtesy of the Pacific Intermission Photographic Archive - University of Southern California 2001



O se vaaiga lea ia i latou sa finafinau i lenei tausaga i le Suega Ulufale mo Malua i le Aso 14-15 Aukuso.



Luga: Nisi o Faifeau Faiaoga ma Faifeau na auai i le Mafutaga Faafouina a Faifeau i le laumua i Malua.
Lalo: Ata atoa o lea lava Mafutaga i totonu o le Maota Fono a le Ekalesia.

